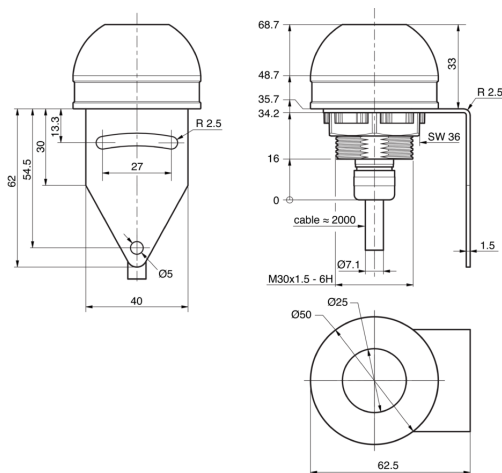


Signalbeleuchtung

-



BN 1	Red
WH 2	Buzzer Input
BU 3	Common Line (+/-)
BK 4	Green
GY 5	Blue

Wires	SBP-FK-R50D-1B-2M
BN	Red
WH	Buzzer Input
BU	Common Line (+/-)
BK	Green
GY	Blue

[illegible]

**214543****SBP-FK-R50D-1B-2M****Signalbeleuchtung****Technische Daten (typ.)****+20°C, 24 V DC**

Umgebungstemperatur Betrieb

0 ... +50 °C

Schutzart

IP 20

Anschluss

Kabel, 2,0 m

Weitere Informationen / Zubehör<https://www.di-soric.com/214543>